

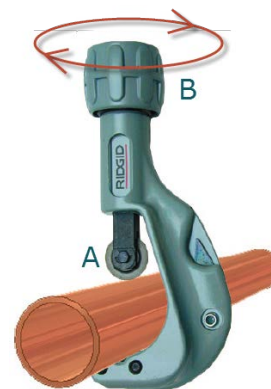
Doel: Het kunnen aftekenen, afkorten en uitbramen van een koperbuis volgens tekening.

Stuklijst				
Materiaal:	2	T-stuk $\varnothing$ 15		mm
	1	Koperpijp $\varnothing$ 15	250	mm
	Aant.	Omschrijving	lengte	Eenheid

1. Plaats de koperen pijp in het linker T-stuk en zorg ervoor, dat de pijp tegen de stootrand van het hulpstuk rust. Leg het andere T-stuk juist boven de pijp op een afstand van 210 mm vanuit het linker T-stuk. Teken op de pijp nauwkeurig aan, waar de voorkant van het rechter T-stuk zich bevindt. Meet nu de diepte (a) vanaf de voorkant van het T-stuk tot aan de stootrand. Deze maat hierbij opgeteld vormt de maat waarop moet worden afgekort.



2. Het afkorten kan geschieden met de pijpafsnijder. De ronddraaiende beweging moet volgens de aangegeven draairichting worden uitgevoerd. Het "aanzetten" van het snijmes (A) dient na elke twee omwentelingen van de afsnijder regelmatig te geschieden door de knop B volgens de aangegeven richting te draaien. Door de knop B telkens voldoende slag te geven (ca. een halve omwenteling), oefent het snijmes een juiste druk uit op de buiswand. De afsnijder mag dus niet te zwaar "lopen"!!

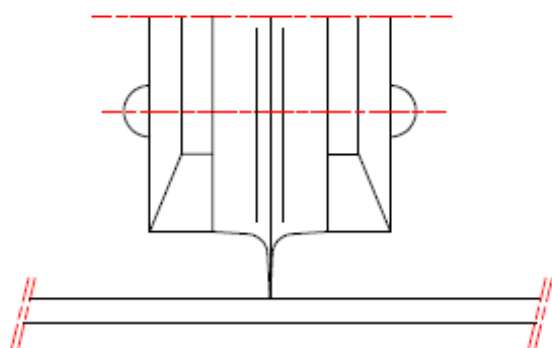


3. Na het afsnijden dient de braam in de pijp zorgvuldig te worden verwijderd, met behulp van de frees in de kop van de afsnijder of met een ronde vijl. Als voor het uitbramen de frees wordt gebruikt, zal aan de binnenzijde van de pijp een kleine aangeschuide rand ontstaan.



afbramer

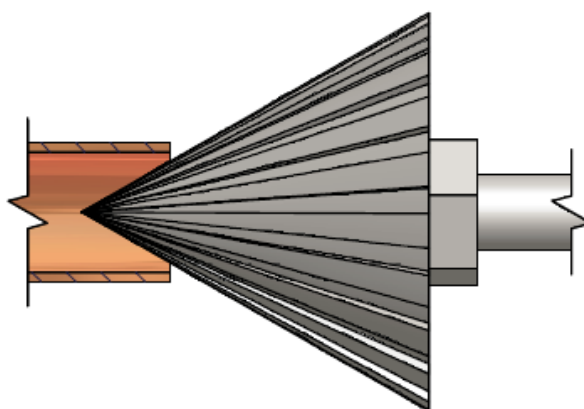
4. Vervolgens kan het hulpstuk weer op de pijp worden geschoven en de vereiste hartafstand van 210 mm worden gecontroleerd.



Tijdens het afsnijden



Na het afsnijden



Voor het afbramen



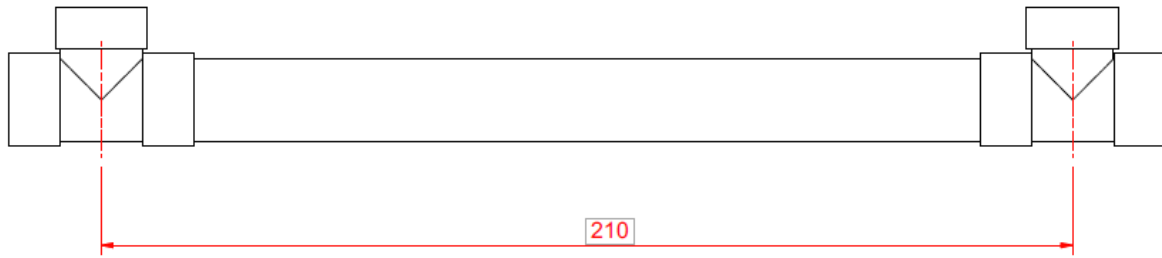
Na het afbramen





# AFTEKENEN, AFKORTEN EN UITBRAMEN

instructie



Eindresultaat



Eindresultaat

